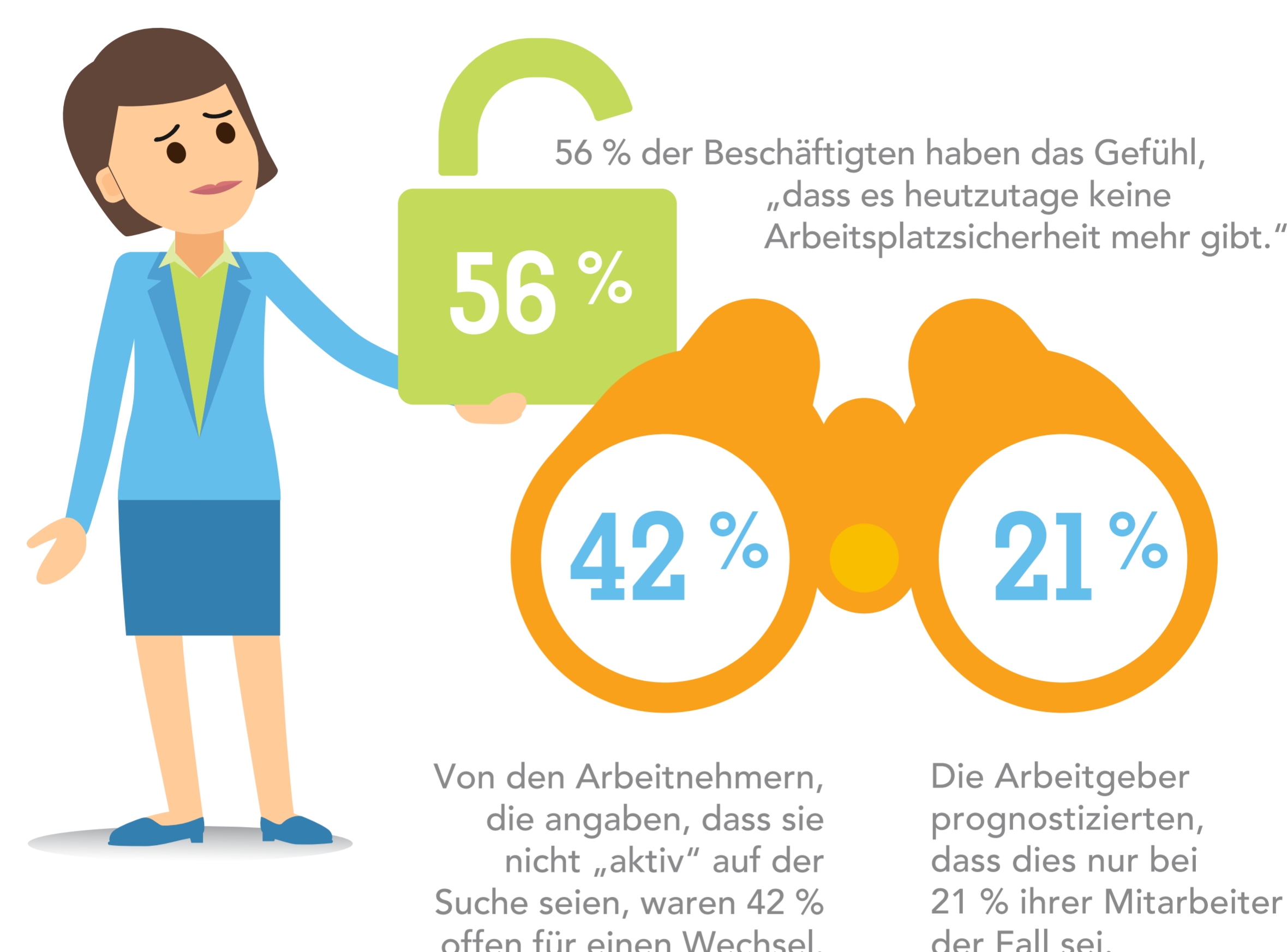


Die Entwicklung der Arbeitswelt 2.0: Eigeninteressen kontra Unternehmensinteressen

2/3 der Beschäftigten suchen aktiv nach einem neuen Job oder können sich einen Wechsel vorstellen. Doch die Arbeitgeber berichten von einem ständigen Kampf, die passenden Mitarbeiter für ihr Unternehmen zu finden. Wo liegt das Problem?

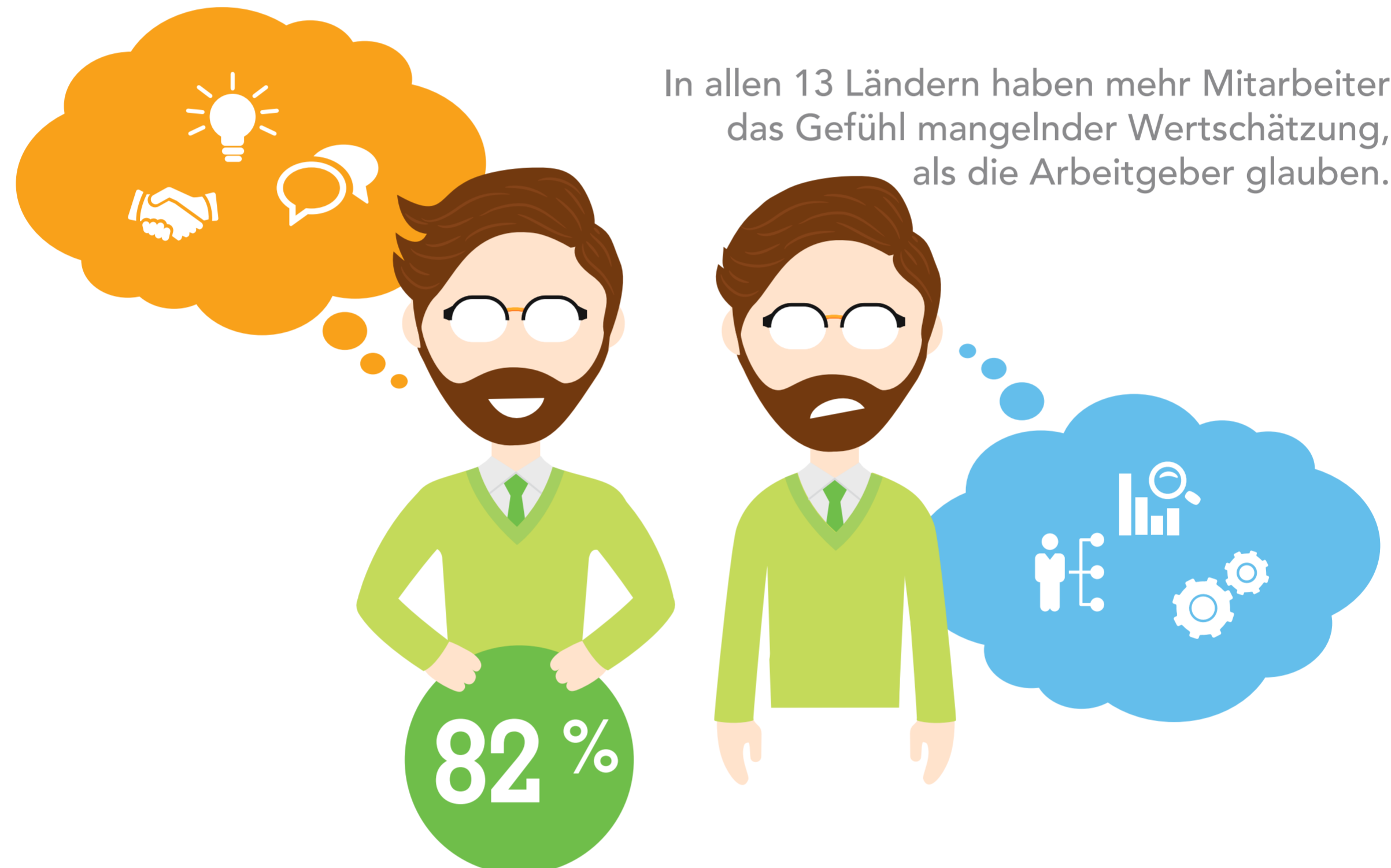
Um besser verstehen zu können, welche Faktoren Arbeitnehmer bei ihrer Entscheidung für das Verbleiben bei ihrem derzeitigen Arbeitgeber oder für einen Jobwechsel berücksichtigen, hat das ADP Research Institute® (ADP RI) Arbeitnehmer und Arbeitgeber in 13 Ländern befragt. Die Antworten zeigen, dass es bei so wichtigen Faktoren wie Talentmanagement, Personalgewinnung Mitarbeiterbindung und Unternehmensperformance eine erhebliche Diskrepanz zwischen Arbeitnehmern und ihren Arbeitgebern gibt.

Offenheit und Wandel



Sinnvolle Arbeit, menschliche Beziehungen und berufliche Entwicklung

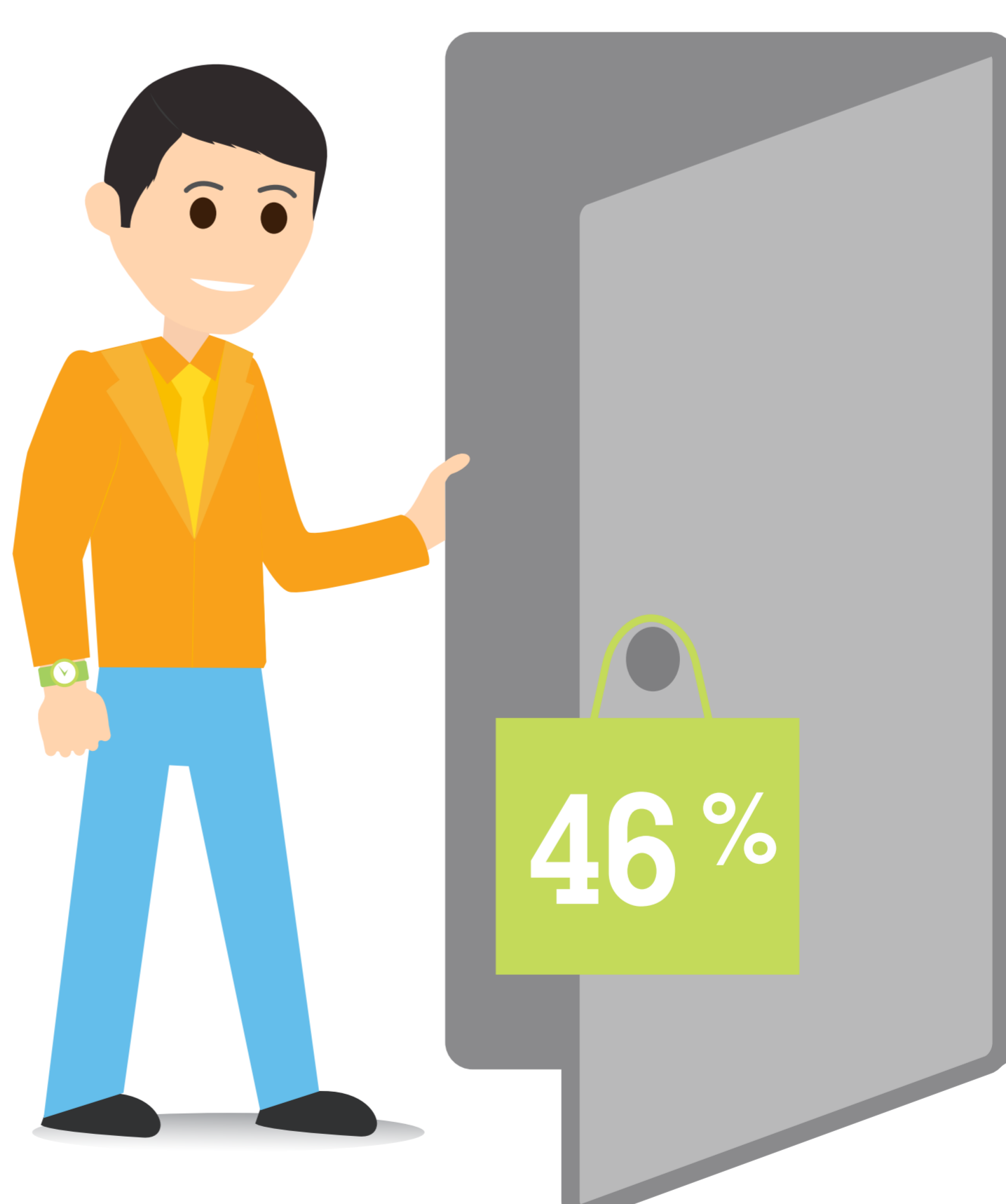
Insgesamt sagen 82 %, dass sie in ihrem Unternehmen eine wichtige Rolle spielen möchten.



Personalgewinnung, Bindung und Fluktuation



Und Geld ist nicht immer ein Faktor... 46 % würden einen anderen Job annehmen, bei dem sie dasselbe oder etwas weniger verdienen.



Zufriedenheit mit dem Job korreliert mit allen anderen Gefühlen, wie z. B. Motivation, Wertschätzung, Sinnhaftigkeit und einer klaren und fairen Aufstiegsmöglichkeit. In einer Zeit der fortschreitenden Modernisierung und technologischen Entwicklung scheinen die **persönlichen Beziehungen** eine größere Rolle als je **zuvor zu spielen**.

Erfahren Sie mehr unter adp.com/Research